

ОБЯСНИТЕЛНА ЗАПИСКА

ОБЕКТ: ПУП-ПР за ЧИ на ЗРП на УПИ VIII кв.23
по плана на с.Керека общ.Дряново
по КК ПИ 36751.501.82

ПРЕДЛОЖЕНИЕ

ВЪЗЛОЖИТЕЛ: ИВАНКА | ТОШЕВА

Настоящата разработка е изготвена след възлагане от собственика на ПИ 36751.501.82 по кадастралната карта на с.Керека, община Дряново – ИВАНКА ТОШЕВА с документ за собственост Н.А. № 15 от 17.01.2022 г., вх.рег. № 19, т.І, дело 12.

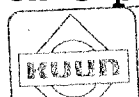
Регулационният план на с.Керека е изработен и одобрен със Заповед № 983/1984 г.

Проектът представлява ЧИ на ПУП – ПР на с.Керека за УПИ VIII от кв.23 с площ 691 кв.м. за изменение на дворищната и улична регулация, като регулационните линии се поставят по имотните граници на ПИ 36751.501.82 с площ 1158 кв.м. От УПИ VIII се образуват два нови урегулирани поземлени имота – XV и XVI.

Проектът План за регулация включва следните изменения:

- променя се уличната регулационна линия на улица с о.т.29-32-32а-33а-33-29а, като тя се поставя по северната граница на ПИ 36751.501.82, източните граници на ПИ 36751.501.80 и ПИ 36751.501.81 и западната граница на ПИ 36751.501.79.Осовите точки се заличават.
- променя се дворищната регулация между проектен УПИ XV и УПИ VI, и проектен УПИ XV и УПИ IX, като тя се поставя по северната и южна граници на ПИ 36751.501.82.
- променя се дворищната регулация между УПИ IX и УПИ II, като тя се поставя по южната граница на ПИ 36751.501.83.

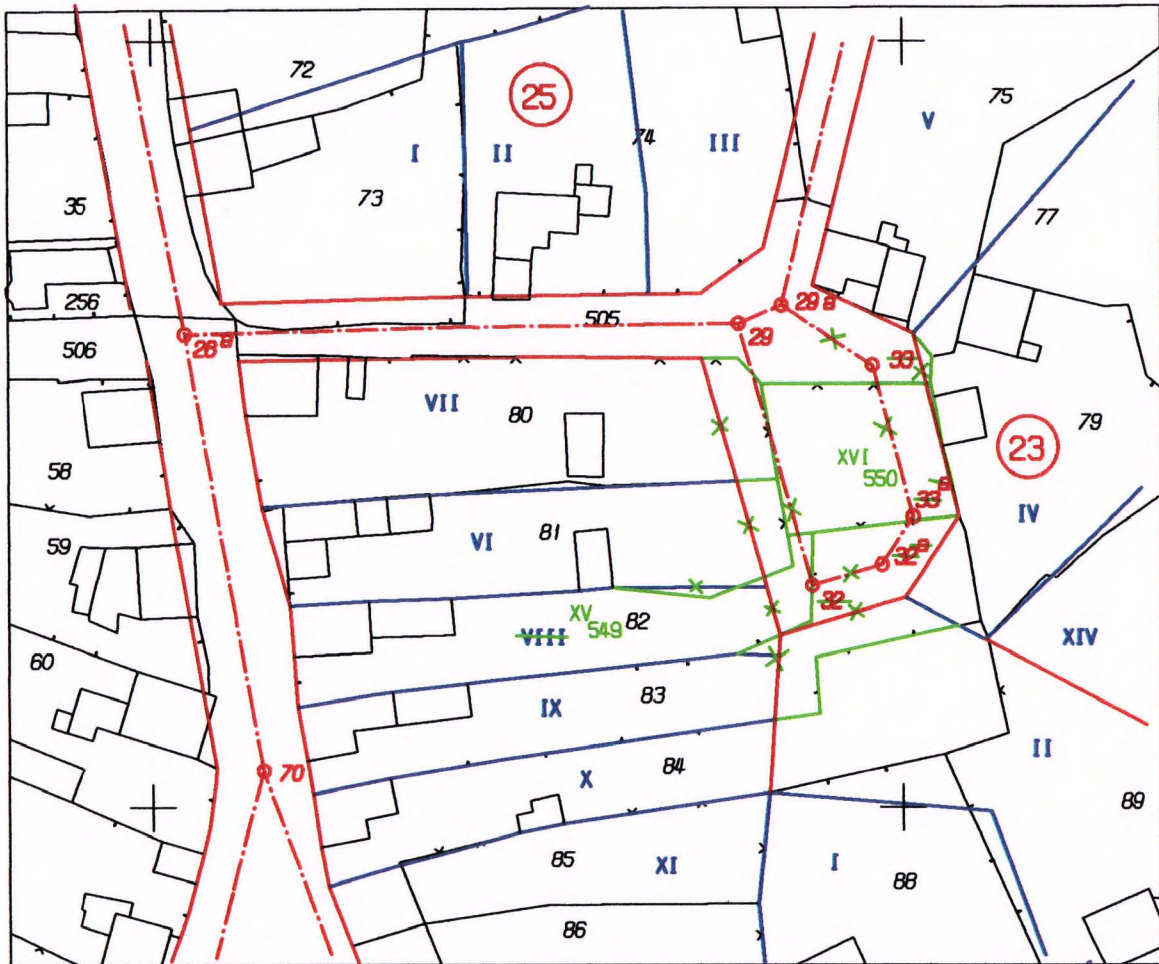
Изработен е ПУП-ПР – предложение в М 1:1000 и е съобразен с разпоредбите на ЗУТ, Наредба № 7 и Наредба № 8.



КАМАРА НА ИНЖЕНЕРИТЕ В ИНВЕСТИЦИОННОТО ПРОЕКТИРАНЕ
ПЪЛНА ПРАВНОПРАВНОСТ
ИЗРАБОТИЛ Г.Т.К.ЕООД гр.ГАБРОВО....
Регистрационен № 05777

/инж

ПУП-ПР за ЧИ на ЗРП
 за УПИ VIII кв.23
 и образуване на нови УПИ XV и УПИ XVI
 по плана на с.Керека, общ.Дряново
 по КК ПИ 36751.501.82
 ПРЕДЛОЖЕНИЕ



М 1:1000

Изработил ГТК-ЕОО.

кв.	УПИ	Площ		Нова площ	статут
23	VIII	691			заличава се
	VI	652	+12 от УПИ VIII -2 към VIII +59 от улица с о.т.29-32	921	същ.
	VII	1100	+99 от улица с о.т.29-32	1199	същ.
	IX	646	+7 от УПИ VIII +138 от УПИ II	792	същ.
	XV		+672 от УПИ VIII +2 от УПИ VI +57 от улица с о.т.29-32	731	нов
	XVI		+422 от улица с о.т.29-32 +5 от УПИ IV	427	нов

КАТАРА НА
 БЪЛГАРИЯ
 ПЪ

Секция:
 ГТГ

Част на проекта:
 по удостоверение
 за ПП

ВАЖИ С ВАЛУ